

# シティリビング *Cityliving*

オフィスで働く  
女性のための情報紙

シティリビング大阪・神戸 2010年10月リニューアル!



総合媒体資料

# 素晴らしい明日への一歩を応援

気持ちに届き、心を満たす。働く女性の応援メディアです。



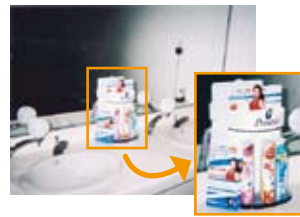
## 媒体特性

### 全国66万部、5万オフィスに配布



有代メディアの部数が年々減るなか、F1ターゲットメディアで60万部を超えるメディアは今や希少。この部数が高レスポンスを生み出します。

### オフィスをプロモーションステージに



紙面やOL組織を使ったオフィスサンプルングだけでなく、オフィスの更衣室や化粧室にトライアルキットを設置するなど、オフィスをプロモーションステージにすることが可能です。

### リアル組織でクチコミ・プロモーションを



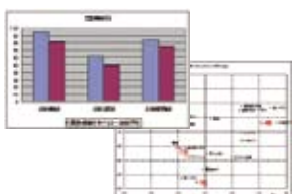
モニター会員やWEB会員などOLを組織化しているので、実際に商品を試した様子や生の声を使ったクチコミ拡散やプロモーションが可能です。

### 様々なクロスメディア展開



長年の発行で蓄積した知見・ノウハウを活用し、OLの行動をみすえた、効果的な他媒体とのコラボレーションやプロモーションです。

### 広告効果の検証が可能



読者モニターによる毎号の評価調査を行っています。また広告出稿後の広告評価アンケートやサンプルング後の追跡調査など事後検証も可能です。

### 流通やホテルとの効果的なタイアッププロモーション



大型流通やホテルとのパイプの太いシティなら、効果的なタイアッププロモーションのコーディネートも可能。また全国8エリア発行の強みを活かし、エリア展開も実現します。

## 媒体概要



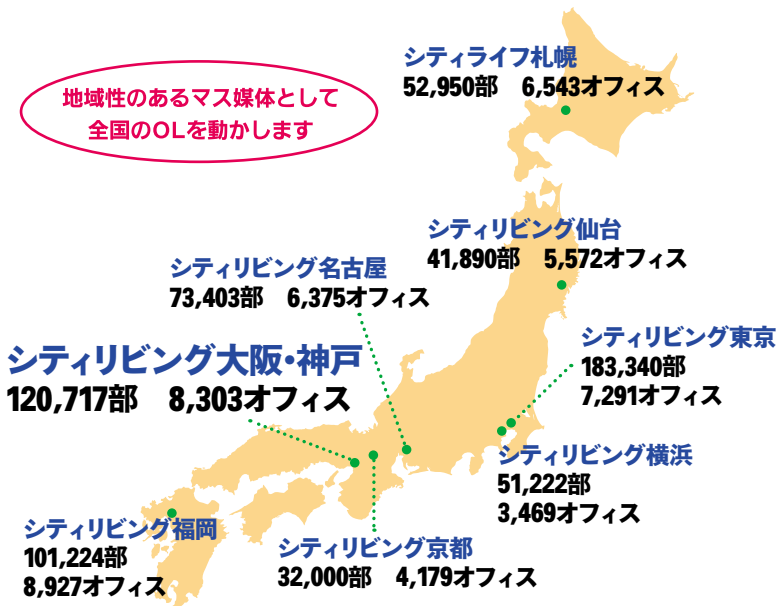
**発行部数** ● 全国8エリア 発行部数 **656,746部** 配布オフィス数 **50,659** オフィス  
**体裁** ● タブロイド判4色カラー13段組  
**発行日・配布日** ● 毎週金曜日付水・木曜日配布 ※エリアにより異なる場合があります  
**配布方法** ● 許可を得たオフィスへの配布 ※福岡のみ一部駅設置あり

- 一流企業のオフィスを中心に選別、2～6人に1部の割合で回覧してもらえよう各オフィスの女性従業員を把握し、配布部数を設定しています。
- 配布先企業の許可手続きを経た後、各オフィスに届けられます。
- 各オフィスではメールセンター経由、特定の場所への設置、窓口部門か社内各部への、それぞれの実情に合わせた効率のよい配布システムがとられています。

## 配布エリア

**全国8エリア 66万部で5万オフィスヘリーチ**

※日本ABC協会発行社レポート2009年7月～12月の版別地区別分析部数に基づく。一部報告予定部数。



### ● シティリビング大阪・神戸 配布部数内訳

エリア	配布部数	配布オフィス数
大阪市中央区オフィスエリア	39,653部	2,828オフィス
大阪市北区オフィスエリア	26,440部	1,937オフィス
大阪市西区オフィスエリア	9,065部	801オフィス
大阪市その他オフィスエリア	22,828部	1,302オフィス
大阪府下オフィスエリア	6,676部	274オフィス
神戸市中央区オフィスエリア	11,785部	937オフィス
神戸市その他オフィスエリア	2,010部	95オフィス
兵庫県下オフィスエリア	2,260部	129オフィス

## 掲載料金

### ● 大阪・神戸

種類	料金	
ベイド パブリシティ	1段あたり	200,000円
	1ページ	2,000,000円
	終面エントツ(5段1/3相当)	350,000円
	終面エントツ(10段1/3相当)	700,000円
ディスプレイ広告	1段あたり	160,000円
	1ページ	1,600,000円
	終面エントツ(5段1/3相当)	300,000円
	終面エントツ(10段1/3相当)	600,000円
スポット広告	1面突出し(6cm×4段)	200,000円
セットアップ広告1ページ (ディスプレイ広告3～7段 +ベイドパブリシティ10～6段)		1,800,000円

※1面・終面全3段ディスプレイ広告指定料は10%増

### ● ネットワーク

エリア名	段単価		1ページ料金		4段×6cm 1面スポット広告
	ベイド パブリシティ	ディスプレイ 広告	ベイド パブリシティ	ディスプレイ 広告	
札幌(シティライフ)	85,000円	70,000円	1,105,000円	820,000円	100,000円
仙台	85,000円	70,000円	700,000円	600,000円	50,000円(6cm×2段)
東京	280,000円	205,000円	2,800,000円	2,450,000円	—
横浜	150,000円	90,000円	1,500,000円	1,050,000円	—
名古屋	150,000円	100,000円	1,650,000円	1,150,000円	180,000円
京都	90,000円	80,000円	810,000円	720,000円	100,000円
大阪・神戸	200,000円	160,000円	2,000,000円	1,600,000円	200,000円
福岡	110,000円	90,000円	1,210,000円	990,000円	102,000円

エリア名	段単価セット料金		1ページセット料金	
	ベイド パブリシティ	ディスプレイ 広告	ベイド パブリシティ	ディスプレイ 広告
関西セット(大阪・神戸+京都)	240,000円	200,000円	2,400,000円	2,100,000円
東京・横浜	340,000円	275,000円	3,400,000円	3,000,000円
東京・横浜・名古屋・大阪	650,000円	535,000円	6,500,000円	6,250,000円
8エリアセット	950,000円	785,000円	9,500,000円	8,700,000円

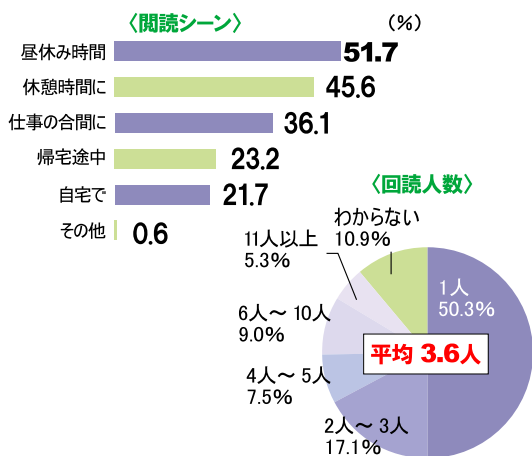
※上記はすべてカラー広告料金で、消費税およびディスプレイ広告の原稿制作費は含まれていません。

シティ読者の中心は  
「未婚」で「親と同居」の「大手企業の正社員」  
つまり可処分所得の高い30歳前後のOLです。

平均年齢 **30.4**歳  
未婚率 **75.9**%  
親と同居 **48.7**%  
年収 **315.6**万円  
貯蓄 **356.9**万円  
月の小遣い **6.0**万円  
最近1ヶ月に使った金額 **10万6928**円  
職種「事務系」 **83.0**%  
雇用形態「正社員」 **79.9**%  
平均退社時間 **18時02**分  
残業時間「ほとんどない」 **60.1**%

## 読者プロフィール & 接触データ

シティリビングはオフィスでクチコミが生まれる  
「ランチタイム」に読まれ  
平均**3.6**人に回読されています



※データ出典  
2009年11月シティネットワーク読者調査 調査方法：紙面アンケート  
サンプル数：1410s  
2010年2月ビデオリサーチ調べ 調査方法：WEBアンケート  
サンプル数：327s

## 広告掲載基本スケジュール

日	月	火	水	木	金	土	取材・素材入稿締切
27	28	29	30	1	2	3	ペイドパブリシティ 校正出し(13:00)
4	5	6	7	8	9	10	ペイドパブリシティ 校正戻し(15:00まで) ネットワークディスプレ イ広告MO入稿締切 (16:00まで)
11	12	13	14	15	16	17	大阪・神戸ディスプレ イ広告MO入稿締切 (16:00まで)
18	19	20	21	22	23	24	配布日
25	26	27	28	29	30	1	発行日付

※工程途中に、祝祭日がある場合は、締切が繰り上がります。  
※スペシャル版発行等によりスケジュールを変更する場合があります。  
詳細は事前に確認ください。

## ディスプレイ広告 MO入稿方法

### ●入稿形態

- ①MO (Macintoshフォーマット128MB・230MB・640MBのいずれか)
- ②カラー出力紙2枚(原寸)
- ③デジタルデータ出力受注書
- ④ウインドウのプリントアウト紙(ファイルリスト)

- 入稿前に事前審査をお願いします。  
●制作アプリケーションは Adobe Illustrator5.5J・7J・8J～CS2のいずれかです。  
●フォントはすべてアウトライン化してください。  
●画像は実画像(350dpi)を使用します。実画像の保存形式はEPSです。  
●カラーはCMYK(プロセスカラー)で、特色(カスタムカラー)は使用できません。  
●色校正はありません。当社提携製版会社を紹介することは可能。  
●詳細は、当社「ディスプレイ広告MO入稿ルール」をご覧ください。この「MO入稿ルール」は当社ホームページ [http://osakaliving.jp/city/c\\_nyukou.html](http://osakaliving.jp/city/c_nyukou.html)にある「ディスプレイ広告MO入稿について」をご覧ください。上記「デジタルデータ出力受注書」もこちらからプリントアウトしてご利用ください。

## 原稿サイズ

1ページ	タテ375mm×ヨコ250mm
2ページ完全見開き	タテ375mm×ヨコ516mm
終面エントツ(5段1/3相当)	タテ140mm×ヨコ82mm
終面エントツ(10段1/3相当)	タテ286mm×ヨコ82mm

タテ1段	27mm	タテ8段	230mm
2段	56mm	9段	259mm
3段	85mm	10段	288mm
4段	114mm	11段	317mm
5段	143mm	12段	346mm
6段	172mm	13段	375mm
7段	201mm		
ヨコ全段	250mm	ヨコ1/2段	124mm

## シティリビング・スペシャルバージョン

- シティリビング<大阪・神戸>の特別紙面展開です。
- 増し刷りをし、館内設置、街頭配布などで活用が可能です。

### PAPER IN PAPER シティスペシャル

シティリビングと同じサイズのスペシャルメディアです。  
4・6・8ページで製作、中面に挟みこみます。

### BOOK IN PAPER B-style (ピーススタイル)

B5判・中綴じの別冊です。原則、シティリビングのセンター中面に挟みこみます。

### Cityliving Special Booklet (シティリビング スペシャル ブックレット)

ご出稿いただいた1ページの広告面に、持ち運びに便利なB6サイズの手帳タイプの小冊子をビニール袋に入れ貼付します。

### カスタマイズドシティ

レギュラー発行日以外に発行・配布する、1社タイアップのシティリビングです。

### ラッピングシティ

4ページスペシャル版で通常のシティリビングをラッピングする企画です。

■問い合わせ先



サンケイリビング新聞社 シティ営業部

Tel: 06-6647-2108 Fax: 06-6647-2019 Web: <http://osakaliving.jp/index.html>