

# 『大江戸リビング』メディアガイド 2011年度版

『大江戸リビング』は、東京都交通局とリビング新聞が協働発行する駅設置型メディアです。

一駅設置の特性を生かして、電車内、駅、ホームなどの交通広告とリンクした立体的な広告展開のひとつとしてもご活用下さい。

一生活圏の中心として、通勤客だけでなく幅広い生活者が利用する都営地下鉄。駅での設置配布は、電車を利用してアクティブに行動する層へのリーチが期待できます。

## 【概要】

- ◆タブロイド版
- ◆オール4色カラー・13段組
- ◆部数 150,000部
- ◆配布 都営地下鉄4路線(大江戸線、浅草線、新宿線、三田線) 103駅にラック設置・無料配布
- ◆年4回発行

夏号 2011年 7月9日 <申込締切:6月20日>  
 秋号 2011年 9月10日 <申込締切:8月22日>  
 冬号 2011年 12月3日 <申込締切:11月11日>  
 春号 2012年 3月10日 <申込締切:2月20日>

※申込締切は変更する場合があります。担当にご確認下さい



表紙

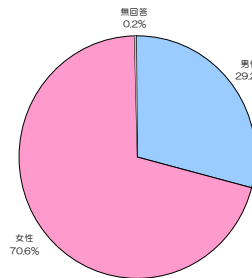


駅設置イメージ

## 【読者データ】

- ポイント① 女性が7割
- ポイント② 30代が中心
- ポイント③ 有職率が約6割 (パート・アルバイト含む)

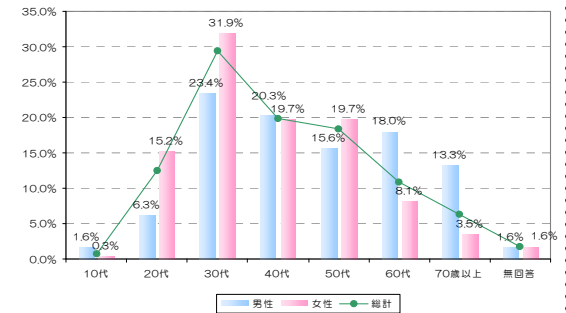
### 性別



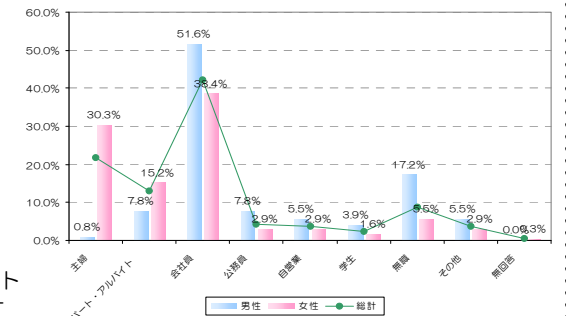
### ●調査概要

大江戸リビング2006年夏号の紙面アンケートに寄せられた回答(計438件)をもとに集計

### 年齢



### 職業



## 【掲載料金】※税別

スペース	種類	料金
1段	ペイドパブリシティ	80,000円
	ディスプレイ広告	70,000円
1頁	ペイドパブリシティ	600,000円
	ディスプレイ広告	500,000円
突出し	ペイドパブリシティ	80,000円
	ディスプレイ広告	70,000円